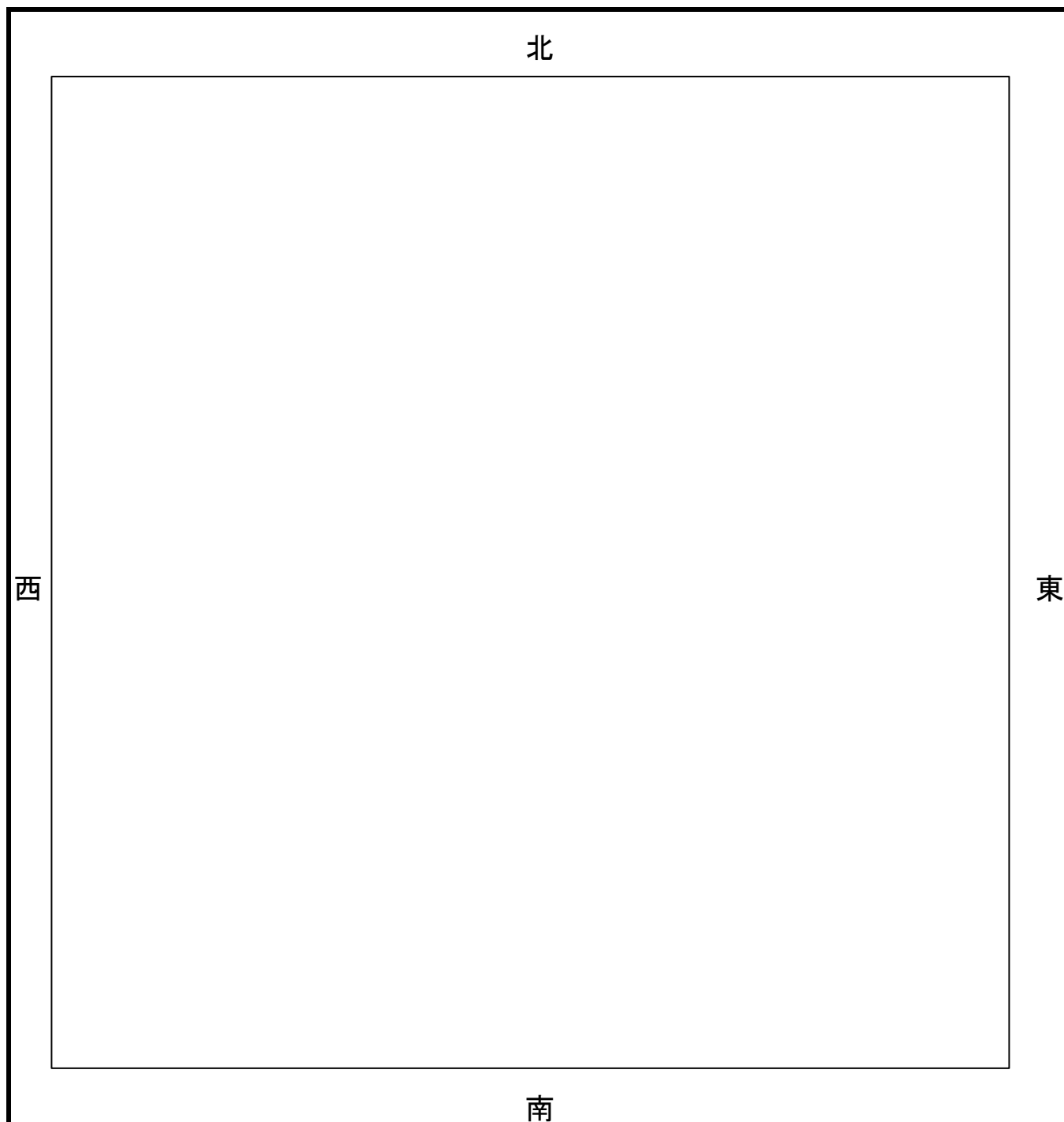


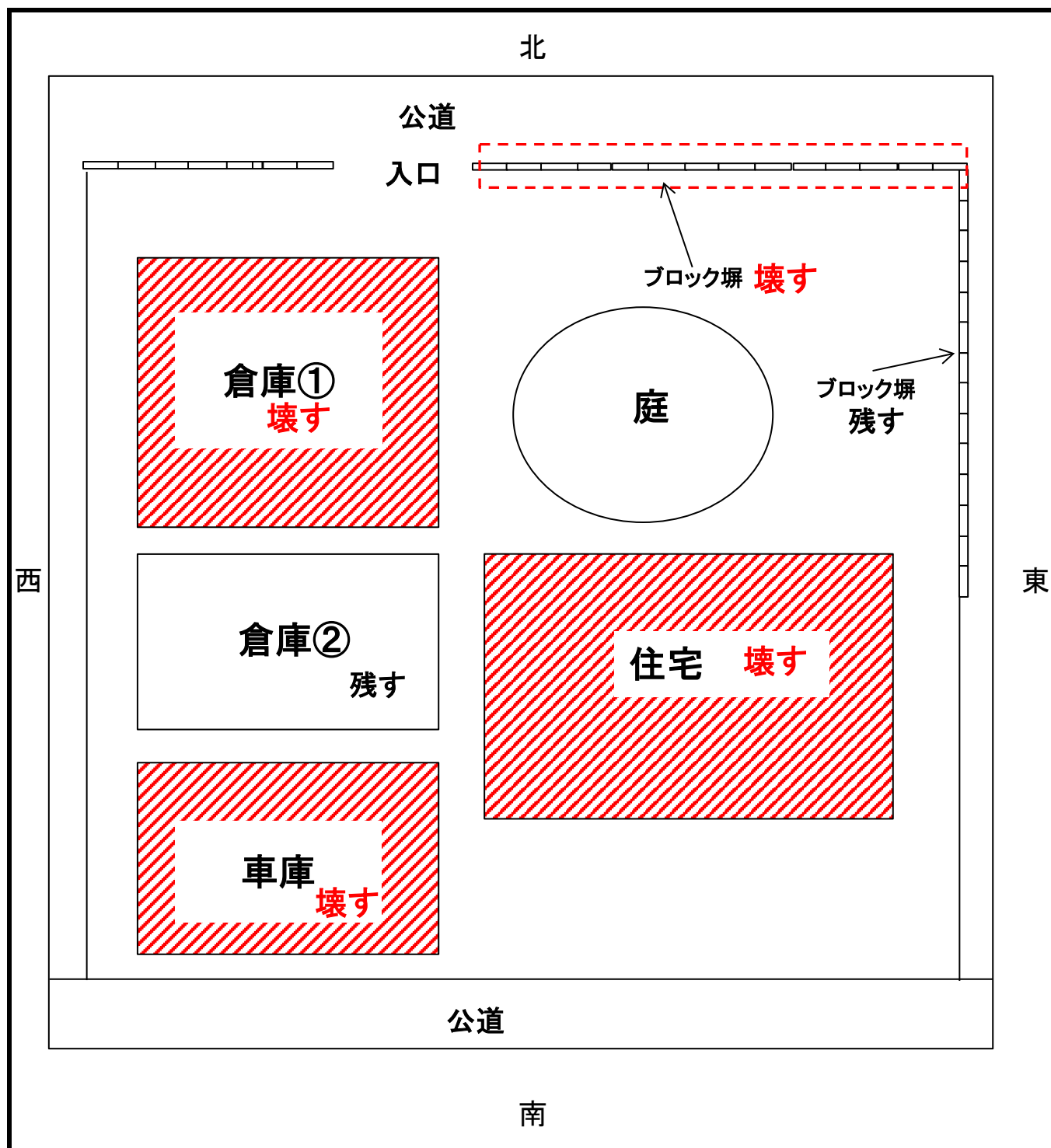
## 被災建築物等の配置図



### 【作成上の注意】

- 1 枠内の方位に従って、枠内に敷地全体が収まるようにお描きください。
- 2 敷地内の建物は、すべてお描きください。(浄化槽位置等も分かる範囲で記載してください)
- 3 解体したい建物には「壊す」と記入した上で、斜線を表示するか、赤色鉛筆で色を塗ってください。
- 4 解体を希望しない建物等には「残す」と記入してください。
- 5 建物には、「住宅」、「事業所」、「作業所」、「店舗」、「倉庫」などの名称を書き加えてください。

(記載例)  
被災建築物等の配置図



【作成上の注意】

- 1 枠内の方位に従って、枠内に敷地全体が収まるようにお描きください。
- 2 敷地内の建物は、すべてお描きください。(浄化槽位置等も分かる範囲で記載してください)
- 3 解体したい建物には「壊す」と記入した上で、斜線を表示するか、赤色鉛筆で色を塗ってください。
- 4 解体を希望しない建物等には「残す」と記入してください。
- 5 建物には、「住宅」、「事業所」、「作業所」、「店舗」、「倉庫」などの名称を書き加えてください。

## 状況写真

※解体、撤去及び処分を希望する家屋等(塀を含む。)が確認できる写真(全体写真、建築物等の棟別の写真)を貼り付けてください。

※り災証明申請時に提出されている場合も提出をお願いします。

※必要に応じてコピーして使用してください。

## 委任状

令和 年 月 日

能登町長 様

(所有者・委任者) ふりがな  
氏 名 実印

---

〒

住民票住所:

---

生年月日 : 大・昭・平 年 月 日

---

日中に連絡が  
つく電話番号

---

※必ず委任者の印鑑登録証明書を添付してください。

私は、次の権限を下記の者に委任します。

- 私が所有する下記の被災建築物等及び被災民有地内流入災害廃棄物の解体・撤去に関する申請書及び当該申請に必要な書類を能登町に提出すること。
- 申請書類に不備がある場合、当該申請書の補正または取下げをすること。
- 下記の被災建築物等及び被災民有地内流入災害廃棄物の撤去に係る事前・事後の立会い。
- そのほか当該申請に関して必要な一切の権限。

## 記

(受任者) ふりがな  
氏 名 印

---

住 所

---

日中に連絡が  
つく電話番号

---

(1) 解体・撤去を希望する被災建築物等の所在地

石川県鳳珠郡能登町

(2) 解体・撤去を希望する被災建築物等の種類、名称等

---

※り災証明書の記載内容又は不動産登記簿（登記事項証明書）に記載された家屋番号（又は符号）、種類、構造、床面積を記載してください。

被災建築物等及び被災民有地内流入災害廃棄物の解体・撤去に関する同意書  
(共有者・相続権者・法定代理人)

令和 年 月 日

能登町長 様

(共有者・相続権者・法定代理人)

ふりがな

氏名

実印

住所:

日中連絡が

つく電話番号

私は、下記の被災建築物等及び被災民有地内流入災害廃棄物の解体・撤去に関して、当該被災建築物等の（共有名義人・相続人・法定代理人）として、解体・撤去に同意します。

当該被災建築物等に関する権利等に関して紛争が発生した場合は、私の責任において解決するものとし、能登町には一切の責任を負わせません。

記

- 1 解体・撤去を希望する被災建築物等及び被災民有地内流入災害廃棄物の所在地

---

- 2 ・解体・撤去を希望する被災建築物等の種類、名称等

---

※り災証明書の記載内容又は不動産登記簿（登記事項証明書）に記載された家屋番号（又は符号）、種類、構造、床面積を記載してください。

- 3 被災建築物等所有者等

---

※相続権者は、相続関係図・被相続人の相続権者がわかる戸籍謄本等を添付してください。  
(遺産分割協議書又は公正証書等を提出する場合は、本同意書に代えて相続関係図・戸籍謄本等の提出で可)  
※被災建築物等の所有者が、未成年・成年被後見人の場合は、法定代理人の同意が必要です。  
※実印で押印し、印鑑登録証明書を添付してください。

被災建築物等及び被災民有地内流入災害廃棄物の解体・撤去に関する同意書  
(被災建築物等に関して設定した権利)

令和 年 月 日

能登町長 様

(被災建築物等に係る権利設定者)

権利者 \_\_\_\_\_ 実印

所在地 \_\_\_\_\_

日中連絡が  
つく電話番号 \_\_\_\_\_

私は、下記の被災建築物等の解体・撤去に関して、当該被災建築物等に設定した権利者として、解体・撤去に同意します。

当該被災建築物等に関する権利等に関して紛争が発生した場合は、私の責任において解決するものとし、能登町には一切の責任を負わせません。

記

1 被災建築物等の所在地

\_\_\_\_\_

2 解体・撤去を希望する被災建築物等の家屋番号（又は符号）、種類、構造、床面積

\_\_\_\_\_

※り災証明書の記載内容又は不動産登記簿（登記事項証明書）に記載された家屋番号（又は符号）、種類、構造、床面積を記載してください。

3 被災建築物等の所有者等

\_\_\_\_\_

4 被災建築物等に設定した権利（設定年月日等詳しく記入）

\_\_\_\_\_

※被災建築物等に設定した権利が複数ある場合は、それぞれ記載してください。

※金融機関以外の権利設定者は、実印で押印し、印鑑登録証明書も添付してください。

※金融機関等から交付される抵当権解除証書等の抹消書類を提出する場合は当該同意書の提出は不要です。

被災建築物等及び被災民有地内流入災害廃棄物の解体・撤去に関する同意書  
(借家等の居住者)

令和 年 月 日

能登町長 様

(同意する居住者)

氏 名 \_\_\_\_\_ 実印 \_\_\_\_\_

住 所 \_\_\_\_\_

日中連絡が  
つく電話番号 \_\_\_\_\_

私が居住する下記の建物に関して、以下のことに同意します。

- 1 申請者 \_\_\_\_\_ が、能登町に当該被災建築物等の公費解体・撤去の申請を行うこと。
- 2 居住者等の責任で建物内残置物を搬出すること。
- 3 公費解体・撤去の工事開始前までには、自ら転居先を確保して引っ越しを行うこと。

※複数世帯の居住がある場合は、世帯主全員の同意書が必要です。

記

被災建築物等 所在地 \_\_\_\_\_

被災建築物等の数・種類 \_\_\_\_\_

※り災証明書の記載内容又は不動産登記簿（登記事項証明書）に記載された家屋番号（又は符号）、種類、構造、床面積を記載してください。

申請者 住 所（所在） \_\_\_\_\_

氏 名（名称） \_\_\_\_\_

※実印で押印し、印鑑登録証明書を添付してください。

被災建築物等及び被災民有地内流入災害廃棄物の解体・撤去に関する同意書  
(隣接地権者等)

令和 年 月 日

能登町長 様

(隣接地権者)

ふりがな

氏名

印

住 所

日中連絡が

つく電話番号

私は、下記の被災建築物等及び被災民有地内流入災害廃棄物の解体・撤去に関して、当該被災建築物等の隣接地権者として、解体・撤去に伴う自己所有地等での作業について同意します。

記

1. 被災建築物等及び被災民有地内流入災害廃棄物の所在地

---

2. 被災建築物等の種類、名称等

---

※り災証明書の記載内容又は不動産登記簿（登記事項証明書）に記載された家屋番号（又は符号）、種類、構造、床面積を記載してください。

3. 被災建築物等所有者名

---