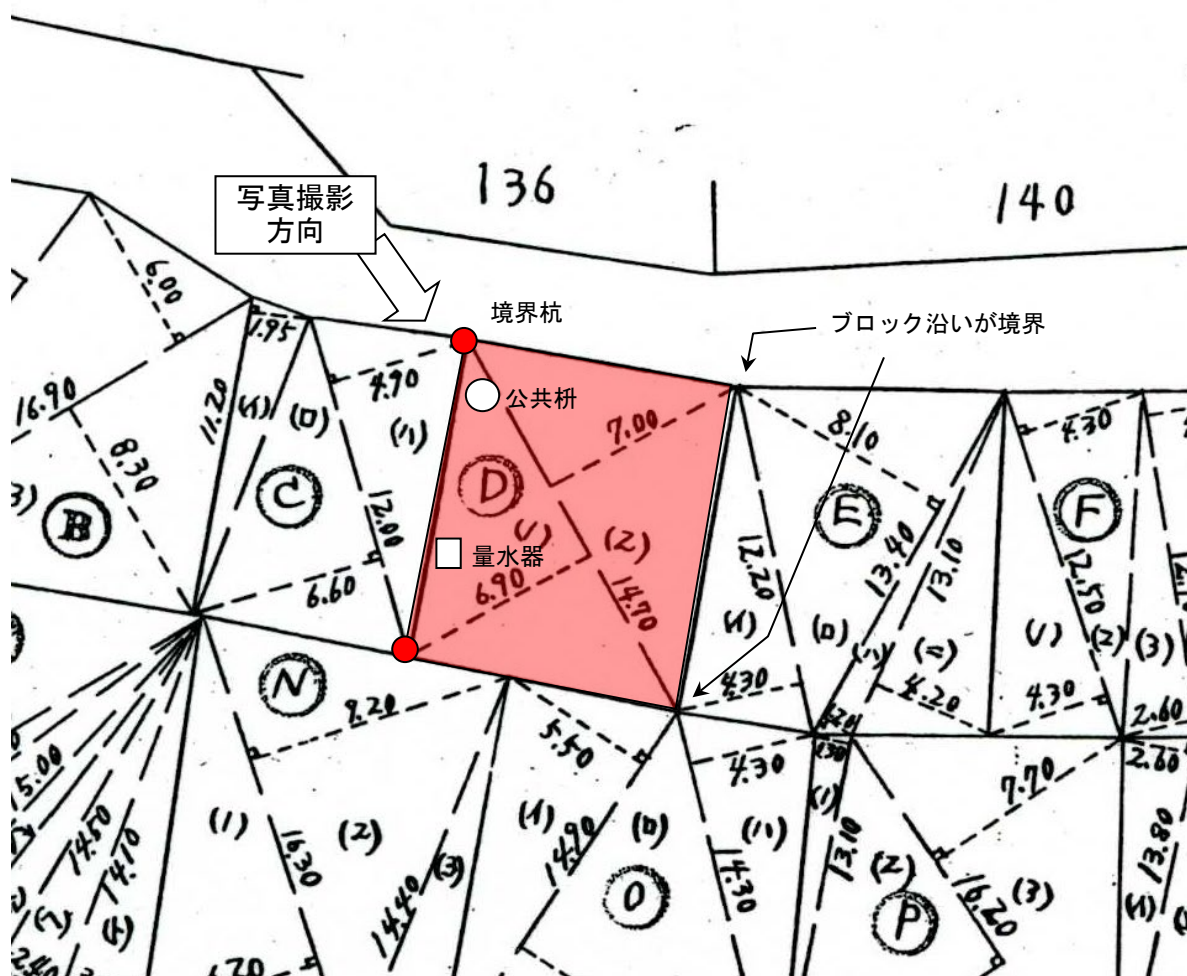


物件名	庄崎 1	予定価格 (最低売却価格)	346,320円
所在地	能登町字小木21字54番9		
面積	102.16㎡ (登記簿)	地目	宅地
接面道路の状況	北側 舗装町道 幅員約5m		
法令等	建都市計画 基準法	都市計画区域内	
		用途地域	—
		指定建ぺい率	70%
		指定容積率	200%
		都市計画道路	—
	防火指定	指定なし	
施設等 処理の 概要	区 分	状 況	問い合わせ先
	電 気	引込可	北陸電力(株) 0120-776453
	上水道	引込可	能登町上下水道課 0768-72-2507
	下水道	引込可	
	都市ガス	無	—
交 通 機 関	北鉄奥能登バス 小木港バス停 徒歩約5分		
公 共 施 設	官公庁	能登町役場小木支所	
	小学校	能登町立小木小学校	
	中学校	能登町立小木中学校	
参 考 事 項	<ul style="list-style-type: none"> ◆町営住宅跡地です。 ◆利用計画に見合った造成、開発、建物の建築等が可能かについては、あらかじめ関係機関にお確かめください。 ◆地下埋設物調査、地盤調査及び土壌調査は行っていません。 ◆今回の売却にあたっての測量は行っていません。 ◆別紙物件明細図には法務局備付の地積測量図を使用しています 		

庄崎 1 明細図
(法務局備付地積測量図一部写し)

着色部が対象物件です



物件名	庄崎 2	予定価格 (最低売却価格)	317,980円
所在地	能登町字小木21字54番16		
面積	93.80㎡ (登記簿)	地目	宅地
接面道路の状況	北側 舗装町道 幅員約5m		
法令等	建都市計画 基準法	都市計画区域内	
		用途地域	—
		指定建ぺい率	70%
		指定容積率	200%
		都市計画道路	—
	防火指定	指定なし	
施設等 処理の 概要	区 分	状 況	問い合わせ先
	電 気	引込可	北陸電力(株) 0120-776453
	上水道	引込可	能登町上下水道課 0768-72-2507
	下水道	引込可	
	都市ガス	無	—
交 通 機 関		北鉄奥能登バス 小木港バス停 徒歩約5分	
公 共 施 設	官公庁	能登町役場小木支所	
	小学校	能登町立小木小学校	
	中学校	能登町立小木中学校	
参 考 事 項		<ul style="list-style-type: none"> ◆町営住宅跡地です。 ◆利用計画に見合った造成、開発、建物の建築等が可能かについては、あらかじめ関係機関にお確かめください。 ◆地下埋設物調査、地盤調査及び土壌調査は行っていません。 ◆東側隣接地の建物外壁の一部が本地内に越境しています。 ◆今回の売却にあたっての測量は行っていません。 ◆別紙物件明細図には法務局備付の地積測量図を使用しています。 	

庄崎 2 明細図
 (法務局備付地積測量図一部写し)

着色部が対象物件です

