

1.各月ごとの廃棄物の種類及び数量

(単位：t)

| 項目   | 4月   | 5月   | 6月   | 7月   | 8月   | 9月   | 10月  | 11月  | 12月  | 1月   | 2月   | 3月   | 計    |
|------|------|------|------|------|------|------|------|------|------|------|------|------|------|
| 直接埋立 | 0.00 | 0.00 | 0.00 | 0.00 | 0.00 | 0.00 | 0.00 | 0.00 | 0.00 | 0.00 | 0.00 | 0.00 | 0.00 |
| 不燃残渣 | 0.00 | 0.00 | 0.00 | 0.00 | 0.00 | 0.00 | 0.00 | 0.00 | 0.00 | 0.00 | 0.00 | 0.00 | 0.00 |
| 合計   | 0.00 | 0.00 | 0.00 | 0.00 | 0.00 | 0.00 | 0.00 | 0.00 | 0.00 | 0.00 | 0.00 | 0.00 | 0.00 |

2.擁壁等の点検

| 項目                       | 点検を行った年月日 | 点検を行った結果 | 擁壁等が損壊するおそれがあると認められた場合 |          |
|--------------------------|-----------|----------|------------------------|----------|
|                          |           |          | 措置を講じた年月日              | 講じた措置の内容 |
| 埋め立てる一般廃棄物の流出を防止するための擁壁等 | 令和2年7月13日 | 異常なし     | -                      | -        |

3.遮水工の点検

| 項目                       | 点検を行った年月日 | 点検を行った結果 | 遮水工の遮水効果が低下するおそれがあると認められた場合 |          |
|--------------------------|-----------|----------|-----------------------------|----------|
|                          |           |          | 措置を講じた年月日                   | 講じた措置の内容 |
| 保有水等の埋立地からの浸出を防止するための遮水工 | 令和2年7月13日 | 異常なし     | -                           | -        |

4.水質検査の結果

| 放流水の水質検査       | 基準      | 水質検査に係る放流水を採取した場所 | 水質検査に係る放流水を採取した年月日 | 水質検査の結果の得られた年月日 | 水質検査の結果 |
|----------------|---------|-------------------|--------------------|-----------------|---------|
| 検査項目 (別紙1のとおり) | 別紙1のとおり | 別紙1のとおり           | 別紙1のとおり            | 別紙1のとおり         | 別紙1のとおり |

| 地下水の水質検査       | 基準      | 水質検査に係る地下水を採取した場所 | 水質検査に係る地下水を採取した年月日 | 水質検査の結果の得られた年月日 | 水質検査の結果 |
|----------------|---------|-------------------|--------------------|-----------------|---------|
| 検査項目 (別紙2のとおり) | 別紙2のとおり | 別紙2のとおり           | 別紙2のとおり            | 別紙2のとおり         | 別紙2のとおり |

5.水質の悪化

| 項目  | 原因の調査 | 措置を講じた年月日 | 措置の内容 |
|---|-------|-----------|-------|
| 水質検査の結果、水質の悪化（その原因が当該最終処分場以外にあることが明らかであるものを除く。）が認められた場合 | 該当なし  | -         | -     |

6.調整池の点検

| 項目   | 点検を行った年月日 | 点検を行った結果 | 調整池が損壊するおそれがあると認められた場合 |          |
|--|-----------|----------|------------------------|----------|
|  |           |          | 措置を講じた年月日              | 講じた措置の内容 |
| 浸出液処理設備に流入する保有水等の水量及び水質を調整することができる耐水構造の調整池 | 令和2年7月13日 | 異常なし     | -                      | -        |

7.浸出液処理設備の点検

| 項目            | 点検を行った年月日 | 点検を行った結果 | 浸出液処理設備の機能に異常が認められた場合 |          |
|---------------|-----------|----------|-----------------------|----------|
|               |           |          | 措置を講じた年月日             | 講じた措置の内容 |
| 浸出液処理設備の機能の状態 | 令和2年7月13日 | 異常なし     | -                     | -        |

8.防凍状況の点検

| 項目            | 点検を行った年月日 | 点検を行った結果 | 有効な防凍のための措置の状況に異常が認められた場合 |          |
|---------------|-----------|----------|---------------------------|----------|
|               |           |          | 措置を講じた年月日                 | 講じた措置の内容 |
| 有効な防凍のため措置の状況 | 令和2年12月9日 | 異常なし     | -                         | -        |

9.残余容量の測定

(令和3年4月1日現在)

| 項目         | 測定を行った年月日 | 測定を行った結果            |
|------------|-----------|---------------------|
| 残余の埋立容量の測定 | 令和3年3月31日 | 2,388m <sup>3</sup> |

(別紙1)

1. 処分場の周縁の放流水及び地下水の水質検査結果

(1) 放流水 (ろ過前)

| 項目        | 4月         | 5月        | 6月        | 7月        | 8月        | 9月        | 10月        | 11月        | 12月        | 1月        | 2月        | 3月       | 許容限度    |
|-----------|------------|-----------|-----------|-----------|-----------|-----------|------------|------------|------------|-----------|-----------|----------|---------|
| 試料採取日     | 令和3年4月27日  | 令和3年5月27日 | 令和3年6月23日 | 令和3年7月20日 | 令和3年8月25日 | 令和3年9月29日 | 令和3年10月21日 | 令和3年11月16日 | 令和3年12月14日 | 令和4年1月13日 | 令和4年2月16日 | 令和4年3月3日 |         |
| 水素イオン濃度   | mg/ℓ 8.2   | 8.1       | 8.5       | 8.3       | 8.3       | 8.3       | 8.0        | 8.0        | 8.1        | 8.1       | 8.0       | 8.0      | 5.8~8.6 |
| 生物学的酸素要求量 | mg/ℓ 1.3   | 1.9       | 1.4       | 0.7       | 0.8       | 0.5       | 1.5        | 0.8        | 1.0        | 0.6       | 1.0       | 1.0      | 60以下    |
| 浮遊物質量     | mg/ℓ 1.0未満 | 2.0       | 3.0       | 1.0       | 1.0未満     | 1.0未満     | 1.0未満      | 1.0未満      | 1.0未満      | 1.0       | 1.0未満     | 1.0未満    | 60以下    |

| 項目                        | 4月       | 5月 | 6月 | 7月 | 8月 | 9月 | 10月        | 11月 | 12月 | 1月 | 2月 | 3月 | 許容限度     |
|---------------------------|----------|----|----|----|----|----|------------|-----|-----|----|----|----|----------|
| 試料採取日                     |          |    |    |    |    |    | 令和3年10月21日 |     |     |    |    |    |          |
| カドミウム及びその化合物              | mg/ℓ     |    |    |    |    |    | 0.003未満    |     |     |    |    |    | 0.03     |
| シアン化合物                    | mg/ℓ     |    |    |    |    |    | 0.1未満      |     |     |    |    |    | 1        |
| 有機燐(リン)化合物                | mg/ℓ     |    |    |    |    |    | 0.1未満      |     |     |    |    |    | 1        |
| 鉛及びその化合物                  | mg/ℓ     |    |    |    |    |    | 0.01未満     |     |     |    |    |    | 0.1      |
| 六価クロム化合物                  | mg/ℓ     |    |    |    |    |    | 0.01未満     |     |     |    |    |    | 0.5      |
| 砒素及びその化合物                 | mg/ℓ     |    |    |    |    |    | 0.01未満     |     |     |    |    |    | 0.1      |
| 水銀及びアルキル水銀その他の水銀化合物       | mg/ℓ     |    |    |    |    |    | 0.0005未満   |     |     |    |    |    | 0.005    |
| アルキル水銀化合物                 | mg/ℓ     |    |    |    |    |    | 不検出        |     |     |    |    |    | 検出されないこと |
| ポリ塩化ビフェニル(PCB)            | mg/ℓ     |    |    |    |    |    | 0.0005未満   |     |     |    |    |    | 0.003    |
| トリクロロエチレン                 | mg/ℓ     |    |    |    |    |    | 0.03未満     |     |     |    |    |    | 0.1      |
| テトラクロロエチレン                | mg/ℓ     |    |    |    |    |    | 0.01未満     |     |     |    |    |    | 0.1      |
| ジクロロメタン                   | mg/ℓ     |    |    |    |    |    | 0.02未満     |     |     |    |    |    | 0.2      |
| 四塩化炭素                     | mg/ℓ     |    |    |    |    |    | 0.002未満    |     |     |    |    |    | 0.02     |
| 1,2-ジクロロエタン               | mg/ℓ     |    |    |    |    |    | 0.004未満    |     |     |    |    |    | 0.04     |
| 1,1-ジクロロエチレン              | mg/ℓ     |    |    |    |    |    | 0.02未満     |     |     |    |    |    | 1        |
| シス-1,2-ジクロロエチレン           | mg/ℓ     |    |    |    |    |    | 0.04未満     |     |     |    |    |    | 0.4      |
| 1,1,1-トリクロロエタン            | mg/ℓ     |    |    |    |    |    | 0.3未満      |     |     |    |    |    | 3        |
| 1,1,2-トリクロロエタン            | mg/ℓ     |    |    |    |    |    | 0.006未満    |     |     |    |    |    | 0.06     |
| 1,3-ジクロロプロペン              | mg/ℓ     |    |    |    |    |    | 0.002未満    |     |     |    |    |    | 0.02     |
| チウラム                      | mg/ℓ     |    |    |    |    |    | 0.006未満    |     |     |    |    |    | 0.06     |
| シマジン                      | mg/ℓ     |    |    |    |    |    | 0.003未満    |     |     |    |    |    | 0.03     |
| チオベンカルブ                   | mg/ℓ     |    |    |    |    |    | 0.02未満     |     |     |    |    |    | 0.2      |
| ベンゼン                      | mg/ℓ     |    |    |    |    |    | 0.01未満     |     |     |    |    |    | 0.1      |
| セレン及びその化合物                | mg/ℓ     |    |    |    |    |    | 0.01未満     |     |     |    |    |    | 0.1      |
| ほう素及びその化合物                | mg/ℓ     |    |    |    |    |    | 1.0未満      |     |     |    |    |    | 50       |
| ふっ素及びその化合物                | mg/ℓ     |    |    |    |    |    | 0.8未満      |     |     |    |    |    | 15       |
| アモニア、アミン化合物、亜硝酸化合物及び硝酸化合物 | mg/ℓ     |    |    |    |    |    | 0.4        |     |     |    |    |    | 100      |
| 1,4-ジオキサン                 | mg/ℓ     |    |    |    |    |    | 0.05未満     |     |     |    |    |    | 0.5      |
| 化学的酸素要求量                  | mg/ℓ     |    |    |    |    |    | 3.9        |     |     |    |    |    | 90       |
| n-ヘキサン抽出物質含有量(鉱油類)        | mg/ℓ     |    |    |    |    |    | 1.0未満      |     |     |    |    |    | 5        |
| n-ヘキサン抽出物質含有量(動植物油脂類)     | mg/ℓ     |    |    |    |    |    | 1.0未満      |     |     |    |    |    | 30       |
| フェノール類含有量                 | mg/ℓ     |    |    |    |    |    | 0.5未満      |     |     |    |    |    | 5        |
| 銅含有量                      | mg/ℓ     |    |    |    |    |    | 0.05未満     |     |     |    |    |    | 3        |
| 亜鉛含有量                     | mg/ℓ     |    |    |    |    |    | 0.05未満     |     |     |    |    |    | 2        |
| 溶解性鉄含有量                   | mg/ℓ     |    |    |    |    |    | 0.05未満     |     |     |    |    |    | 10       |
| 溶解性マンガン含有量                | mg/ℓ     |    |    |    |    |    | 0.05未満     |     |     |    |    |    | 10       |
| クロム含有量                    | mg/ℓ     |    |    |    |    |    | 0.05未満     |     |     |    |    |    | 2        |
| 大腸菌群数                     | 個/mℓ     |    |    |    |    |    | 200        |     |     |    |    |    | 3,000    |
| 窒素含有量                     | mg/ℓ     |    |    |    |    |    | 0.8        |     |     |    |    |    | 120      |
| 燐(リン)含有量                  | mg/ℓ     |    |    |    |    |    | 0.01未満     |     |     |    |    |    | 16       |
| ダイオキシン類                   | pg-TEQ/ℓ |    |    |    |    |    | 0.0016     |     |     |    |    |    | 10       |

令和3年度 一般廃棄物最終処分場の維持管理に関する記録

能登町柳田埋立処分場

(別紙2)

(2) 地下水 (ボーリング孔水)

| 項目     | 4月        | 5月        | 6月        | 7月        | 8月        | 9月        | 10月        | 11月        | 12月        | 1月        | 2月        | 3月       | 許容限度 |
|--------|-----------|-----------|-----------|-----------|-----------|-----------|------------|------------|------------|-----------|-----------|----------|------|
| 試料採取日  | 令和3年4月27日 | 令和3年5月27日 | 令和3年6月23日 | 令和3年7月20日 | 令和3年8月25日 | 令和3年9月29日 | 令和3年10月21日 | 令和3年11月16日 | 令和3年12月14日 | 令和4年1月13日 | 令和4年2月16日 | 令和4年3月3日 |      |
| 電気伝導率  | ms/m      | 15.0      | 15.0      | 16.0      | 15.0      | 15.0      | 14.0       | 17.0       | 13.0       | 13.0      | 13.0      | 14.0     | 14.0 |
| 塩化物イオン | mg/ℓ      | 14.0      | 14.0      | 15.0      | 14.0      | 15.0      | 15.0       | 12.0       | 10.0       | 13.0      | 12.0      | 12.0     | 13.0 |

| 項目              | 4月       | 5月 | 6月 | 7月 | 8月 | 9月 | 10月        | 11月 | 12月 | 1月 | 2月 | 3月 | 許容限度     |
|-----------------|----------|----|----|----|----|----|------------|-----|-----|----|----|----|----------|
| 試料採取日           |          |    |    |    |    |    | 令和3年10月21日 |     |     |    |    |    |          |
| カドミウム           | mg/ℓ     |    |    |    |    |    | 0.0003未満   |     |     |    |    |    | 0.003    |
| 全シアン            | mg/ℓ     |    |    |    |    |    | 不検出        |     |     |    |    |    | 検出されないこと |
| 鉛               | mg/ℓ     |    |    |    |    |    | 0.005未満    |     |     |    |    |    | 0.01     |
| 六価クロム           | mg/ℓ     |    |    |    |    |    | 0.01未満     |     |     |    |    |    | 0.05     |
| 砒素              | mg/ℓ     |    |    |    |    |    | 0.005未満    |     |     |    |    |    | 0.01     |
| 総水銀             | mg/ℓ     |    |    |    |    |    | 0.0005未満   |     |     |    |    |    | 0.0005   |
| アルキル水銀          | mg/ℓ     |    |    |    |    |    | 不検出        |     |     |    |    |    | 検出されないこと |
| ポリ塩化ビフェニル (PCB) | mg/ℓ     |    |    |    |    |    | 不検出        |     |     |    |    |    | 検出されないこと |
| ジクロロメタン         | mg/ℓ     |    |    |    |    |    | 0.002未満    |     |     |    |    |    | 0.02     |
| 四塩化炭素           | mg/ℓ     |    |    |    |    |    | 0.0002未満   |     |     |    |    |    | 0.002    |
| クロロエチレン         | mg/ℓ     |    |    |    |    |    | 0.002未満    |     |     |    |    |    | 0.002    |
| 1,2-ジクロロエタン     | mg/ℓ     |    |    |    |    |    | 0.0004未満   |     |     |    |    |    | 0.004    |
| 1,1-ジクロロエチレン    | mg/ℓ     |    |    |    |    |    | 0.002未満    |     |     |    |    |    | 0.1      |
| 1,2-ジクロロエチレン    | mg/ℓ     |    |    |    |    |    | 0.004未満    |     |     |    |    |    | 0.004    |
| 1,1,1-トリクロロエタン  | mg/ℓ     |    |    |    |    |    | 0.1未満      |     |     |    |    |    | 1        |
| 1,1,2-トリクロロエタン  | mg/ℓ     |    |    |    |    |    | 0.0006未満   |     |     |    |    |    | 0.006    |
| トリクロロエチレン       | mg/ℓ     |    |    |    |    |    | 0.001未満    |     |     |    |    |    | 0.01     |
| テトラクロロエチレン      | mg/ℓ     |    |    |    |    |    | 0.001未満    |     |     |    |    |    | 0.01     |
| 1,3-ジクロロプロペン    | mg/ℓ     |    |    |    |    |    | 0.0002未満   |     |     |    |    |    | 0.002    |
| チウラム            | mg/ℓ     |    |    |    |    |    | 0.0006未満   |     |     |    |    |    | 0.006    |
| シマジン            | mg/ℓ     |    |    |    |    |    | 0.0003未満   |     |     |    |    |    | 0.003    |
| チオベンカルブ         | mg/ℓ     |    |    |    |    |    | 0.002未満    |     |     |    |    |    | 0.02     |
| ベンゼン            | mg/ℓ     |    |    |    |    |    | 0.001未満    |     |     |    |    |    | 0.01     |
| セレン             | mg/ℓ     |    |    |    |    |    | 0.002未満    |     |     |    |    |    | 0.01     |
| 硝酸性窒素及び亜硝酸性窒素   | mg/ℓ     |    |    |    |    |    | 0.1未満      |     |     |    |    |    | 10       |
| ふっ素             | mg/ℓ     |    |    |    |    |    | 0.12       |     |     |    |    |    | 0.8      |
| ほう素             | mg/ℓ     |    |    |    |    |    | 0.1未満      |     |     |    |    |    | 1        |
| 1,4-ジオキサン       | mg/ℓ     |    |    |    |    |    | 0.005未満    |     |     |    |    |    | 0.05     |
| ダイオキシン類         | pg-TEQ/ℓ |    |    |    |    |    | 0.0027     |     |     |    |    |    | 1        |

(3) 地下水 (ボーリング孔水) その他

| 項目                     | 4月   | 5月 | 6月 | 7月 | 8月 | 9月 | 10月        | 11月 | 12月 | 1月 | 2月 | 3月 | 許容限度    |
|------------------------|------|----|----|----|----|----|------------|-----|-----|----|----|----|---------|
| 試料採取日                  |      |    |    |    |    |    | 令和3年10月21日 |     |     |    |    |    |         |
| 水素イオン濃度                | mg/ℓ |    |    |    |    |    | 6.7        |     |     |    |    |    | 5.8~8.6 |
| 生物学的酸素要求量              | mg/ℓ |    |    |    |    |    | 1.7        |     |     |    |    |    | 60以下    |
| 化学的酸素要求量               | mg/ℓ |    |    |    |    |    | 2.5        |     |     |    |    |    | 90      |
| 浮遊物質                   | mg/ℓ |    |    |    |    |    | 8.0        |     |     |    |    |    | 60以下    |
| n-ヘキサン抽出物質含有量 (鉱油類)    | mg/ℓ |    |    |    |    |    | 1.0未満      |     |     |    |    |    | 5       |
| n-ヘキサン抽出物質含有量 (動植物油脂類) | mg/ℓ |    |    |    |    |    | 1.0未満      |     |     |    |    |    | 30      |
| フェノール類含有量              | mg/ℓ |    |    |    |    |    | 0.5未満      |     |     |    |    |    | 5       |
| 銅含有量                   | mg/ℓ |    |    |    |    |    | 0.05未満     |     |     |    |    |    | 3       |
| 亜鉛含有量                  | mg/ℓ |    |    |    |    |    | 0.05未満     |     |     |    |    |    | 2       |
| 溶解性鉄含有量                | mg/ℓ |    |    |    |    |    | 0.05       |     |     |    |    |    | 10      |
| 溶解性マンガン含有量             | mg/ℓ |    |    |    |    |    | 0.19       |     |     |    |    |    | 10      |
| クロム含有量                 | mg/ℓ |    |    |    |    |    | 0.05未満     |     |     |    |    |    | 2       |
| 大腸菌群数                  | 個/mℓ |    |    |    |    |    | 220        |     |     |    |    |    | 3,000   |
| 窒素含有量                  | mg/ℓ |    |    |    |    |    | 0.4        |     |     |    |    |    | 120     |
| 燐 (リン) 含有量             | mg/ℓ |    |    |    |    |    | 0.11       |     |     |    |    |    | 16      |

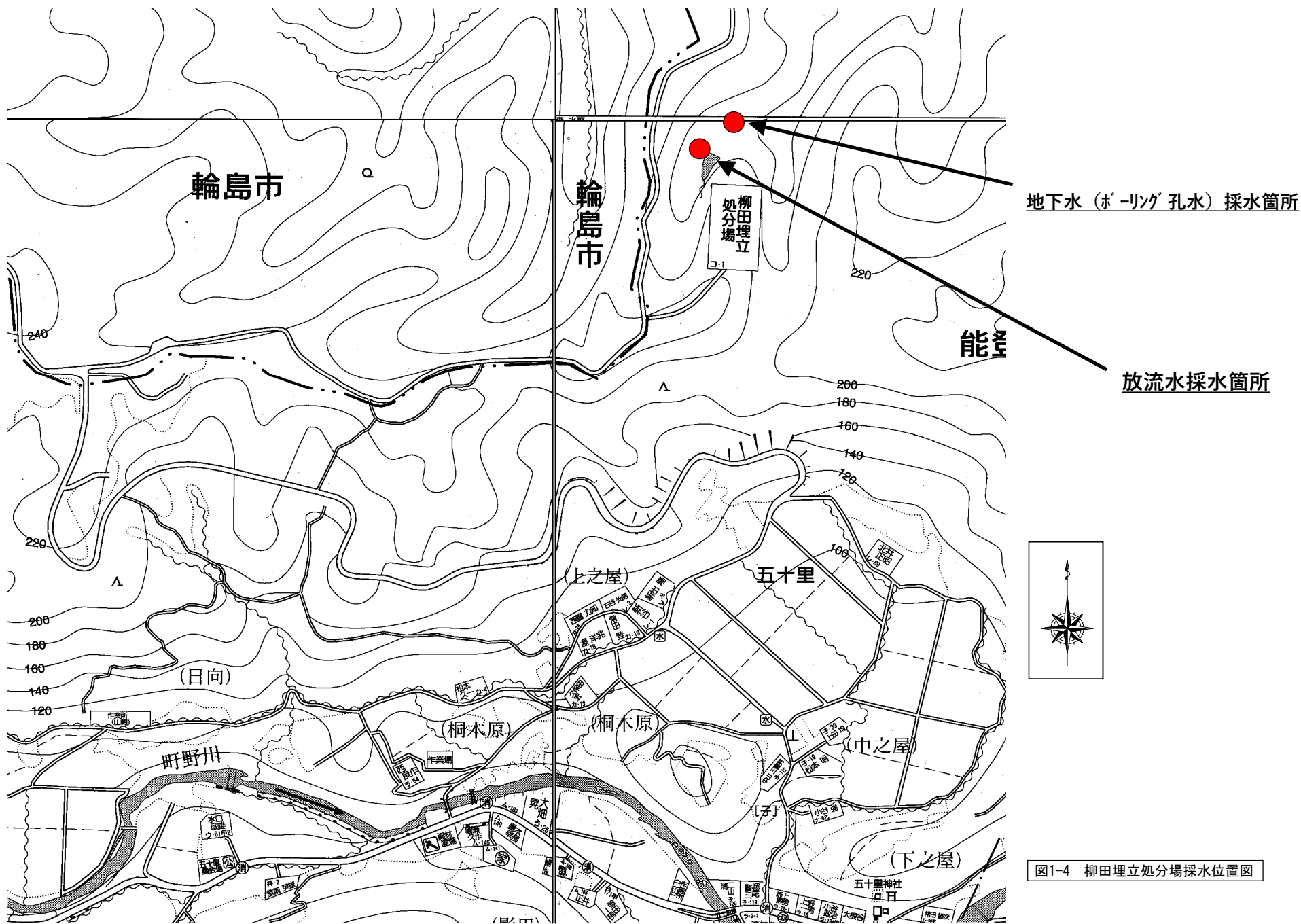


図1-4 柳田埋立処分場採水位置図