

1.各月ごとの廃棄物の種類及び数量

(単位：t)

項目	4月	5月	6月	7月	8月	9月	10月	11月	12月	1月	2月	3月	計
直接埋立	26.67	40.96	58.13	42.24	24.85	27.29	35.34	31.76	27.92	16.95	12.25	20.21	364.57
不燃残渣	8.61	12.73	6.79	8.14	8.29	5.61	8.98	3.92	8.89	13.87	11.00	7.59	104.42
合計	35.28	53.69	64.92	50.38	33.14	32.90	44.32	35.68	36.81	30.82	23.25	27.80	468.99

2.擁壁等の点検

項目	点検を行った年月日	点検を行った結果	擁壁等が損壊するおそれがあると認められた場合	
			措置を講じた年月日	講じた措置の内容
埋め立てる一般廃棄物の流出を防止するための擁壁等	令和1年8月8日	異常なし	-	-

3.遮水工の点検

項目	点検を行った年月日	点検を行った結果	遮水工の遮水効果が低下するおそれがあると認められた場合	
			措置を講じた年月日	講じた措置の内容
保有水等の埋立地からの浸出を防止するための遮水工	令和1年8月8日	異常なし	-	-

4.水質検査の結果

放流水の水質検査	基準	水質検査に係る放流水を採取した場所	水質検査に係る放流水を採取した年月日	水質検査の結果の得られた年月日	水質検査の結果
検査項目(別紙1のとおり)	別紙1のとおり	別紙1のとおり	別紙1のとおり	別紙1のとおり	別紙1のとおり

地下水の水質検査	基準	水質検査に係る地下水を採取した場所	水質検査に係る地下水を採取した年月日	水質検査の結果の得られた年月日	水質検査の結果
検査項目(別紙2のとおり)	別紙2のとおり	別紙2のとおり	別紙2のとおり	別紙2のとおり	別紙2のとおり

5.水質の悪化

項目	原因の調査	措置を講じた年月日	措置の内容
水質検査の結果、水質の悪化(その原因が当該最終処分場以外にあることが明らかであるものを除く。)が認められた場合	該当なし	-	-

6.調整池の点検

項目	点検を行った年月日	点検を行った結果	調整池が損壊するおそれがあると認められた場合	
			措置を講じた年月日	講じた措置の内容
浸出液処理設備に流入する保有水等の水量及び水質を調整することができる耐水構造の調整池	令和1年8月8日	異常なし	-	-

7.浸出液処理設備の点検

項目	点検を行った年月日	点検を行った結果	浸出液処理設備の機能に異常が認められた場合	
			措置を講じた年月日	講じた措置の内容
浸出液処理設備の機能の状態	令和1年8月8日	異常なし	-	-

8.防凍状況の点検

項目	点検を行った年月日	点検を行った結果	有効な防凍のための措置の状況に異常が認められた場合	
			措置を講じた年月日	講じた措置の内容
有効な防凍のための措置の状況	令和1年12月10日	異常なし	-	-

9.残余容量の測定

(令和2年4月1日現在)

項目	測定を行った年月日	測定を行った結果
残余の埋立容量の測定	令和2年3月31日	80,890m ³

(別紙1)

1. 処分場の周縁の放流水及び地下水の水質検査結果

(1) 放流水

項目	4月	5月	6月	7月	8月	9月	10月	11月	12月	1月	2月	3月	許容限度	
試料採取日	平成31年4月26日	令和1年5月23日	令和1年6月18日	令和1年7月16日	令和1年8月20日	令和1年9月17日	令和1年10月17日	令和1年11月22日	令和1年12月11日	令和2年1月10日	令和2年2月12日	令和2年3月4日		
水素イオン濃度	mg/ℓ	7.8	7.9	7.9	7.9	7.8	7.9	7.9	7.8	7.9	7.9	7.8	7.8	5.8~8.6
生物学的酸素要求量	mg/ℓ	0.6	0.5	0.8	0.5未満	0.5未満	0.5未満	0.5未満	0.5未満	0.5未満	0.5未満	0.8	0.5未満	60以下
浮遊物質量	mg/ℓ	4.3	0.9	0.8	0.6	0.5未満	0.9	0.6	2.6	3.4	5.3	3.9	2.5	60以下

項目	4月	5月	6月	7月	8月	9月	10月	11月	12月	1月	2月	3月	許容限度
試料採取日							令和1年10月17日						
カドミウム及びその化合物	mg/ℓ						0.003未満						0.03
シアン化合物	mg/ℓ						0.1未満						1
有機燐(リン)化合物	mg/ℓ						0.1未満						1
鉛及びその化合物	mg/ℓ						0.01未満						0.1
六価クロム化合物	mg/ℓ						0.05未満						0.5
砒素及びその化合物	mg/ℓ						0.01未満						0.1
水銀及びアルキル水銀その他の水銀化合物	mg/ℓ						0.0005未満						0.005
アルキル水銀化合物	mg/ℓ						0.0005未満						検出されないこと
ポリ塩化ビフェニル(PCB)	mg/ℓ						0.0005未満						0.003
トリクロロエチレン	mg/ℓ						0.001未満						0.1
テトラクロロエチレン	mg/ℓ						0.001未満						0.1
ジクロロメタン	mg/ℓ						0.002未満						0.2
四塩化炭素	mg/ℓ						0.0002未満						0.02
1,2-ジクロロエタン	mg/ℓ						0.0004未満						0.04
1,1-ジクロロエチレン	mg/ℓ						0.01未満						1
シス-1,2-ジクロロエチレン	mg/ℓ						0.004未満						0.4
1,1,1-トリクロロエタン	mg/ℓ						0.03未満						3
1,1,2-トリクロロエタン	mg/ℓ						0.006未満						0.06
1,3-ジクロロプロペン	mg/ℓ						0.0002未満						0.02
チラウム	mg/ℓ						0.005未満						0.06
シマジン	mg/ℓ						0.003未満						0.03
チオベンカルブ	mg/ℓ						0.02未満						0.2
ベンゼン	mg/ℓ						0.001未満						0.1
セレン及びその化合物	mg/ℓ						0.01未満						0.1
ほう素及びその化合物	mg/ℓ						0.1						50
ふっ素及びその化合物	mg/ℓ						0.08未満						15
アモニア、アモニウム化合物、亜硝酸化合物及び硝酸化合物	mg/ℓ						2						100
1,4-ジオキサン	mg/ℓ						0.05未満						0.5
化学的酸素要求量	mg/ℓ						5.2						90
n-ヘキサン抽出物質含有量(鉱油類)	mg/ℓ						0.5未満						5
n-ヘキサン抽出物質含有量(動植物油類)	mg/ℓ						0.5未満						30
フェノール類含有量	mg/ℓ						0.005未満						5
銅含有量	mg/ℓ						0.01未満						3
亜鉛含有量	mg/ℓ						0.02未満						2
溶解性鉄含有量	mg/ℓ						0.01未満						10
溶解性マンガン含有量	mg/ℓ						0.01未満						10
クロム含有量	mg/ℓ						0.02未満						2
大腸菌群数	個/mℓ						0						3,000
窒素含有量	mg/ℓ						2.2						120
燐(リン)含有量	mg/ℓ						0.14						16
ダイオキシン類	pg-TEQ/ℓ						0.0018						10

令和元(平成31)年度 一般廃棄物最終処分場の維持管理に関する記録

能登町能都埋立処分場

(別紙2)

(2) 地下水 (上流)

項目	4月	5月	6月	7月	8月	9月	10月	11月	12月	1月	2月	3月	許容限度
試料採取日	平成31年4月26日	令和1年5月23日	令和1年6月18日	令和1年7月16日	令和1年8月20日	令和1年9月17日	令和1年10月17日	令和1年11月22日	令和1年12月11日	令和2年1月10日	令和2年2月12日	令和2年3月4日	
電気伝導率 ms/m	9.97	10.20	10.20	9.86	10.10	10.40	10.40	10.30	10.30	10.10	10.20	9.89	
塩化物イオン mg/l	14.6	14.9	14.1	14.1	14.4	15.4	15.1	14.5	14.9	14.9	14.6	14.2	

項目	4月	5月	6月	7月	8月	9月	10月	11月	12月	1月	2月	3月	許容限度
試料採取日							令和1年10月17日						
カドミウム mg/l							0.0003未満						0.003
全シアン mg/l							0.1未満						検出されないこと
鉛 mg/l							0.001未満						0.01
六価クロム mg/l							0.005未満						0.05
砒素 mg/l							0.001未満						0.01
総水銀 mg/l							0.0005未満						0.0005
アルキル水銀 mg/l							0.0005未満						検出されないこと
ポリ塩化ビフェニル (PCB) mg/l							0.0005未満						検出されないこと
ジクロロメタン mg/l							0.002未満						0.02
四塩化炭素 mg/l							0.0002未満						0.002
クロロエチレン mg/l							0.002未満						0.002
1,2-ジクロロエタン mg/l							0.0004未満						0.004
1,1-ジクロロエチレン mg/l							0.1未満						0.1
シス-1,2-ジクロロエチレン mg/l							0.004未満						0.04
1,2-ジクロロエチレン mg/l							0.004未満						0.004
1,1,1-トリクロロエタン mg/l							0.01未満						1
1,1,2-トリクロロエタン mg/l							0.0006未満						0.006
トリクロロエチレン mg/l							0.001未満						0.01
テトラクロロエチレン mg/l							0.001未満						0.01
1,3-ジクロロプロペン mg/l							0.0002未満						0.002
チラウム mg/l							0.0005未満						0.006
シマジン mg/l							0.0003未満						0.003
チオベンカルブ mg/l							0.002未満						0.02
ベンゼン mg/l							0.001未満						0.01
セレン mg/l							0.001未満						0.01
硝酸性窒素及び亜硝酸性窒素 mg/l							0.1未満						10
ふっ素 mg/l							0.08未満						0.8
ほう素 mg/l							0.1未満						1
1,4-ジオキサン mg/l							0.005未満						0.05
ダイオキシン類 pg-TEQ/l							0.0000054						1

(3) 地下水 (下流)

項目	4月	5月	6月	7月	8月	9月	10月	11月	12月	1月	2月	3月	許容限度
試料採取日	平成31年4月26日	令和1年5月23日	令和1年6月18日	令和1年7月16日	令和1年8月20日	令和1年9月17日	令和1年10月17日	令和1年11月22日	令和1年12月11日	令和2年1月10日	令和2年2月12日	令和2年3月4日	
電気伝導率 ms/m	11.5	11.7	11.9	11.4	11.7	11.9	12.2	11.7	11.8	11.5	11.4	10.9	
塩化物イオン mg/l	14.6	14.5	13.9	14.3	14.2	14.6	14.4	14.1	14.3	15.0	14.7	14.7	

項目	4月	5月	6月	7月	8月	9月	10月	11月	12月	1月	2月	3月	許容限度
試料採取日							令和1年10月17日						
カドミウム mg/l							0.0003未満						0.003
全シアン mg/l							0.1未満						検出されないこと
鉛 mg/l							0.001未満						0.01
六価クロム mg/l							0.005未満						0.05
砒素 mg/l							0.001未満						0.01
総水銀 mg/l							0.0005未満						0.0005
アルキル水銀 mg/l							0.0005未満						検出されないこと
ポリ塩化ビフェニル (PCB) mg/l							0.0005未満						検出されないこと
ジクロロメタン mg/l							0.002未満						0.02
四塩化炭素 mg/l							0.0002未満						0.002
クロロエチレン mg/l							0.0002未満						0.002
1,2-ジクロロエタン mg/l							0.004未満						0.004
1,1-ジクロロエチレン mg/l							0.1未満						0.1
シス-1,2-ジクロロエチレン mg/l							0.004未満						0.04
1,2-ジクロロエチレン mg/l							0.004未満						0.04
1,1,1-トリクロロエタン mg/l							0.01未満						1
1,1,2-トリクロロエタン mg/l							0.0006未満						0.006
トリクロロエチレン mg/l							0.001未満						0.01
テトラクロロエチレン mg/l							0.001未満						0.01
1,3-ジクロロプロペン mg/l							0.0002未満						0.002
チラウム mg/l							0.0005未満						0.006
シマジン mg/l							0.0003未満						0.003
チオベンカルブ mg/l							0.002未満						0.02
ベンゼン mg/l							0.001未満						0.01
セレン mg/l							0.001未満						0.01
硝酸性窒素及び亜硝酸性窒素 mg/l							0.1未満						10
ふっ素 mg/l							0.08未満						0.8
ほう素 mg/l							0.1未満						1
1,4-ジオキサン mg/l							0.005未満						0.05
ダイオキシン類 pg-TEQ/l							0						1

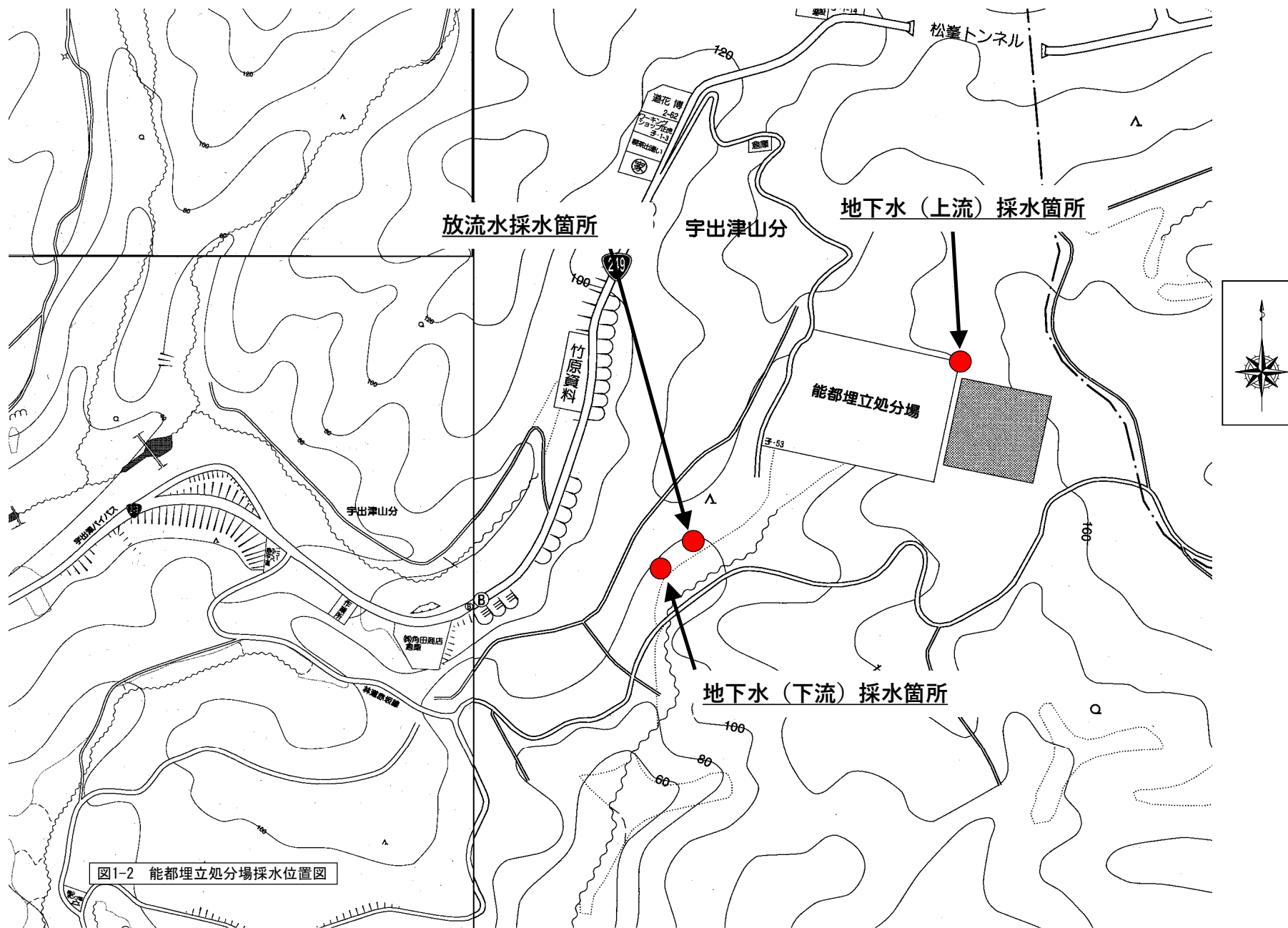


图1-2 能都埋立処分場採水位置图